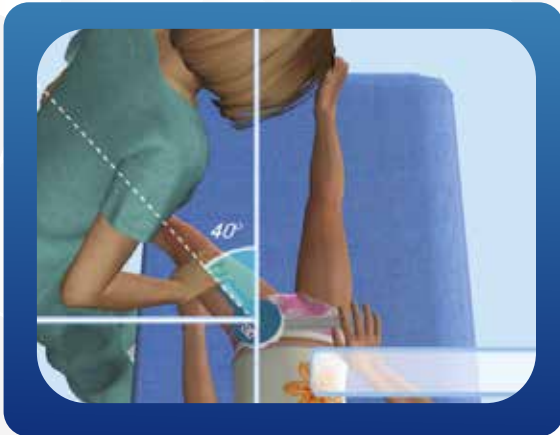


# CURSO INTERACTIVO DE EVALUACIÓN FÍSICA CIEF



### PORQUE LA NECESIDAD DE CIEF ?

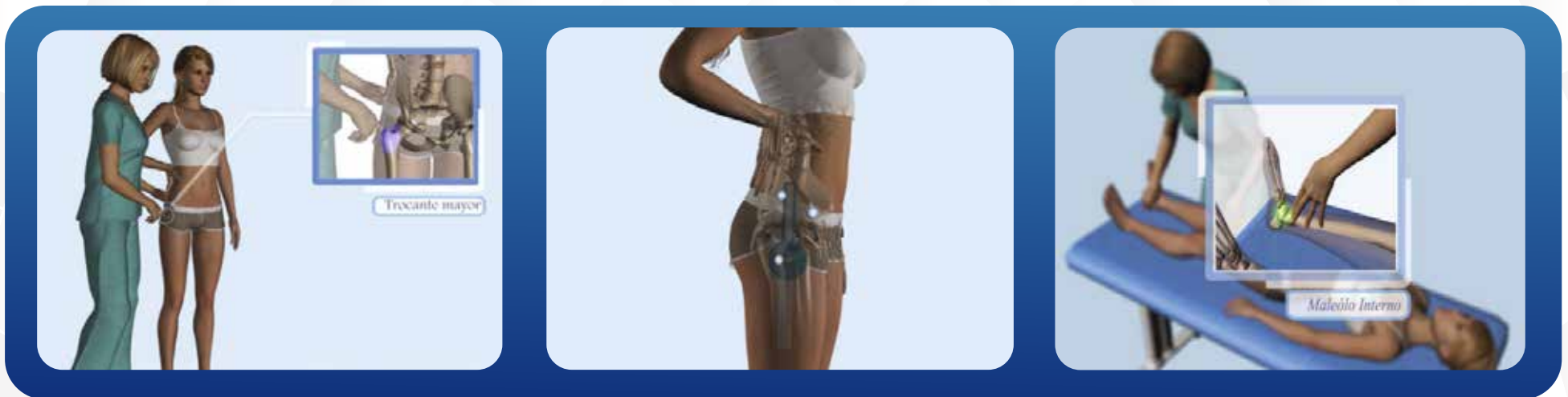
- La principal preocupación en la enseñanza de la valoración física ha sido encontrar la manera correcta de reproducir fielmente las maniobras y mediciones.
- Las ayudas audiovisuales disponibles, por lo general carecen de nitidez y son elaboradas artesanalmente sin procesos de edición, lo que dificulta el aprendizaje.
- La enseñanza de las maniobras reposa tradicionalmente en manuales impresos, dibujos, fotos o videos que al estar en 2 dimensiones y no tener parámetros de medición exactos, son completamente subjetivos y susceptibles a confusas interpretaciones tanto de la posición como del ángulo a medir.
- Está demostrado que los resultados de las pruebas físicas y antropométricas son subjetivos a cada evaluador.



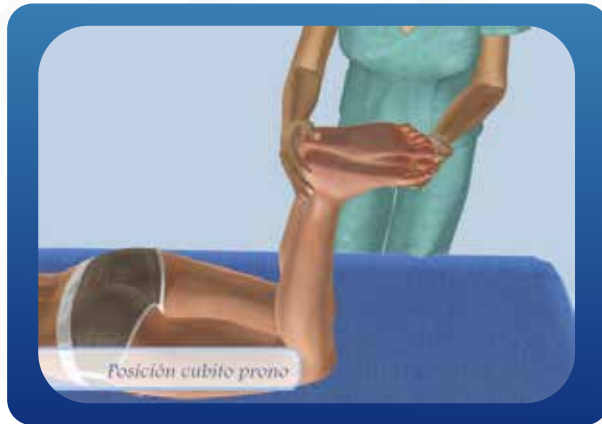
## LA SOLUCIÓN

CIEF es un software educativo en 3D que enseña de manera interactiva, clara, detallada y precisa las maniobras y los principales ángulos y patrones de movimiento, permitiendo:

- Tener finalmente estándares de medidas y maniobras.
- Corregir los sesgos que se presentan comunmente en las valoraciones.
- Minimizar el porcentaje de error.



- Enseñanza por método interactivo.
- Visualización interactiva de las maniobras por separado.



- Costo accesible para profesionales y estudiantes.

### QUIENES SON SUS CREADORES ?

CIEF es el resultado del esfuerzo de un equipo de expertos apasionados del análisis de marcha, conformado por ortopedistas e ingenieros biomédicos, doctorados en Biomecánica y análisis computarizado de movimiento.

#### FRANCESCO PÁEZ:

Ph.D. Ingeniería Biomédica.  
Gerente General Biomec.

#### FANNY VALENCIA

Fisioterapeuta  
Especialista en Docencia Investigativa Universitaria  
Maestría en Neurorehabilitación



# VENTAS PARA AMÉRICA LATINA



- ✉ [ventas@biomec.com.co](mailto:ventas@biomec.com.co)
- 🌐 [www.biomec.com.co](http://www.biomec.com.co)
- 📞 Tel: +57-1 3084851
- 📞 Móvil: +57 302 2619944
- 📍 Carrea 19b#85-40
- 📍 Bogotá- Colombia